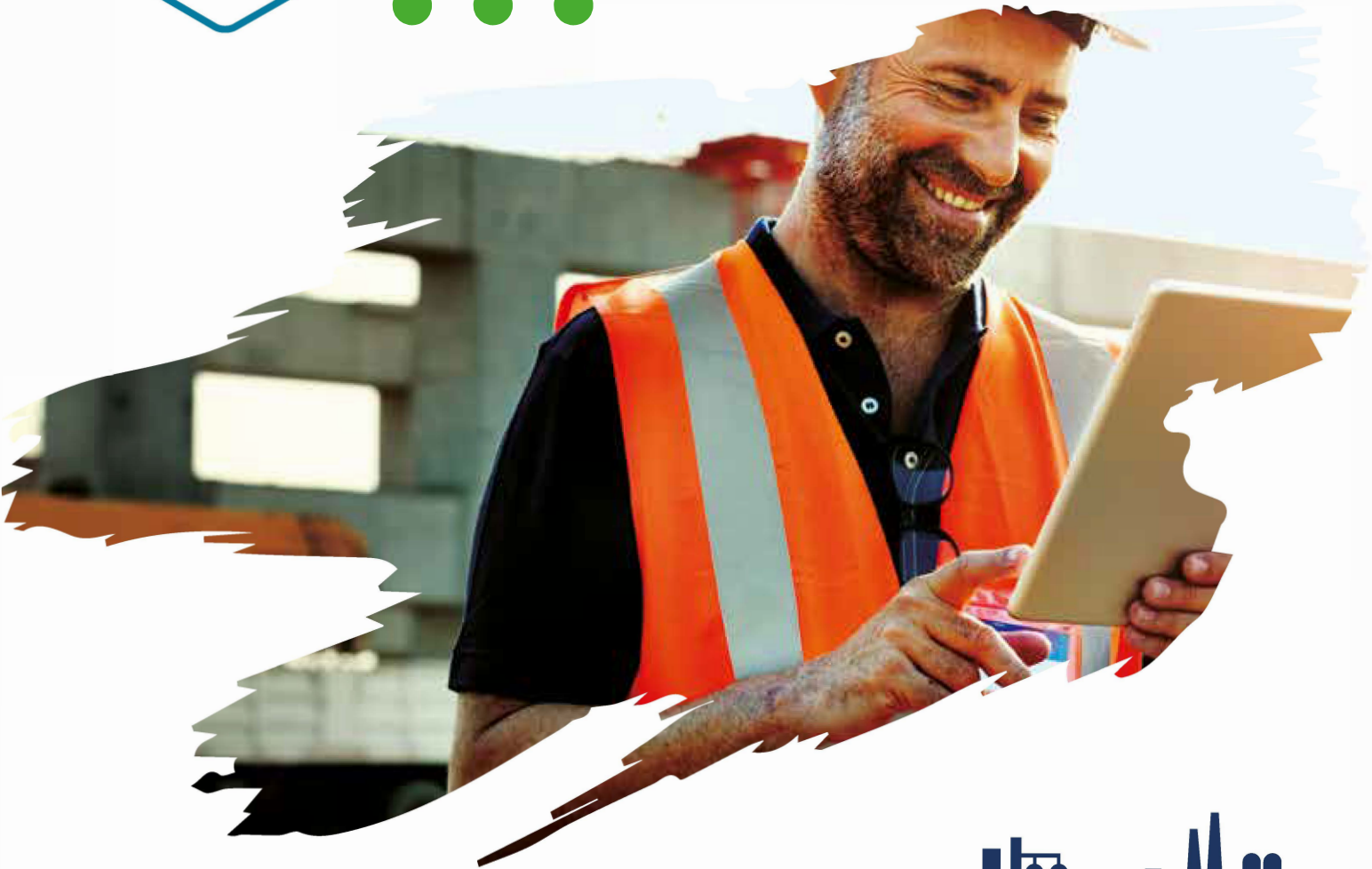




# JOBSAFER



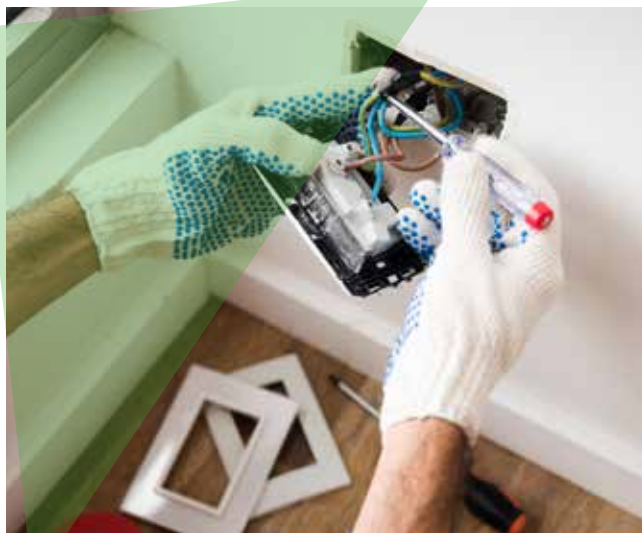
SOLUZIONE INNOVATIVA  
PER LA SICUREZZA SUL LAVORO



# VANTAGGI

## Per l'Azienda

È un sistema di controllo che interagisce tra i Dispositivi di Protezione Individuale (DPI), lo Smartphone di chi deve indossarli e il responsabile della sicurezza dell'Azienda. Un dispositivo che utilizza dei sensori applicati, ad esempio, a guanti, occhiali, caschi e tutti i DPI che dialogano con lo smartphone per accertare che ogni fase di lavorazione avvenga in completa sicurezza.



## Per il Dipendente

La complessità dei DPI per le singole fasi di lavorazione presenti, può portare i dipendenti a non indossarli in maniera corretta.

Con JobSafer tutto ciò è superato dalla semplice schermata di una app che avvisa direttamente l'operatore se è tutto in regola. Qualora ci fosse qualche dimenticanza, lo smartphone avvisa dell'errore il dipendente e comunica anche con il responsabile della sicurezza che può intervenire prima di qualunque pericolosa conseguenza.

# PERCHÈ JOB SAFER



La sicurezza sul lavoro rappresenta un punto fermo sia per i lavoratori che per le Imprese. Nei cantieri edili, ad esempio, le normative pretendono sempre maggiore attenzione da parte di tutti. Con JobSafer è praticamente impossibile sbagliare.



La responsabilità della sicurezza è completamente a carico del datore di lavoro che deve formare e tenere sempre aggiornati i propri dipendenti sull'uso dei DPI. Con questo sistema, i titolari delle imprese possono avere la certezza e la tracciabilità del corretto uso dei singoli dispositivi nelle singole fasi di lavorazione.



# IL SERVIZIO





## **SENSORISTICA**

Piccolo hardware BLE dotato di diversi sensori, da inserire in ciascun DPI.

---



## **APP**

Per Dispositivi Android, necessaria per il monitoraggio dei sensori posti sul DPI e l'invio delle segnalazioni al preposto o RSPP e storicizzazione dati su Server.

---



## **BATTERIA SOSTITUIBILE**

Il dispositivo è dotato di una comune batteria CR2032 facilmente sostituibile.

---



## **CASE**

L'Hardware è inserito in un package rugged certificato IP68. Si possono realizzare package custom a seconda delle esigenze.

---



## **GESTIONALE**

Il servizio è corredato di un gestionale Web per tutte le impostazioni e configurazioni necessarie.

---



## **MARCATURA TEMPORALE LOG**

Tutti i dati raccolti vengono marcati temporalmente giorno dopo giorno con valenza legale per dimostrare, a fronte di malattie professionali, che il lavoratore utilizzava correttamente i DPI assegnati.

# L'ES|GENZA





## Per l'Azienda

Fornire all'Azienda uno strumento per verificare se ogni addetto ai lavori stia utilizzando, e in modo corretto, l'attrezzatura necessaria per il completamento di una determinata mansione.

- Si minimizzano i rischi penali legati agli infortuni sul lavoro.
- Si facilitano i processi di controllo sull'uso dei DPI
- Si ottengono enormi risparmi sui premi INAIL
- Si possono ottenere più punteggi nelle gare d'appalto per l'esecuzione dei lavori.



## Per il Lavoratore

Spesso gli addetti ai lavori non sono in grado di percepire coscientemente (a volte anche per pigrizia) il rischio a cui si va incontro nell'eseguire determinate mansioni senza prendere tutte le dovute precauzioni. Con JobSafer sarà tutto più facile.

Per quanto spesso la sicurezza sia un fattore poco percepito o sottovalutato dagli addetti ai lavori, avere un'Azienda che sia fortemente attenta alla salvaguardia e protezione della salute dei dipendenti è fattore enormemente importante in quanto da un infortunio, a volte, non si torna indietro.

# COMPONENTI

Ogni progetto o POC comporta un costo di Startup necessario per la taratura e le prove in loco direttamente con il cliente. Questa attività non è quantificabile a priori ma deve essere contestualizzata nel progetto specifico.





## Beacon

### Hardware + Sensori

E' la componente hardware di riferimento che deve essere integrata sul DPI da rilevare e indossare. Il costo, di diversi euro, è sensibilmente soggetto ad economie di scala.



## Package Case

Costituisce il case al cui interno viene inserita la parte Hardware (Beacon). Offriamo due case diversi, uno rugged (certificato IP68) ed un altro per uso generico.



## Licenze Utenti App

### Utenti che usano l'App

Ogni utilizzatore dell'App per il rilevamento, deve essere in possesso di un'account. L'account è licenziato ad un prezzo annuale.



## Gestionale

### Una tantum

Il software gestionale, dal quale poi vengono gestite e modificate tutte le impostazioni, è una componente Web non soggetta a licenza annua ma viene offerto al costo una tantum.



## **COSA FA?**

Il sistema JobSafer è basato sulla tecnologia bluetooth e tramite il cellulare associato ad un gestionale:

- Tiene conto della mansione del lavoratore e delle fasi lavorative che egli deve svolgere;
- Segnala in base a questi dati i DPI che il lavoratore deve utilizzare;
- Verifica tramite appositi sensori associati ai singoli DPI che gli stessi siano utilizzati dal lavoratore
- Segnala al lavoratore eventuali dimenticanze sull'utilizzo dei DPI
- In caso la violazione sull'uso dei DPI permanga lo segnala ad esempio al Preposto, affinché intervenga
- Tiene traccia tramite log registrati della situazione di ogni lavoratore giorno per giorno.

## **SICUREZZA**

### **Vigilanza**

JobSafer consente ad esempio al Preposto il continuo monitoraggio dell'utilizzo dei DPI da parte delle maestranze a lui affidate tramite segnalazione in tempo reale del mancato utilizzo del singolo DPI. Il Preposto può esercitare la vigilanza che gli è affidata dal D.Lgs. 81/2008 in modo efficace e puntuale

### **Fabbisogno formativo**

JobSafer fornisce al Datore di Lavoro lo storico del comportamento delle maestranze in ambito salute e sicurezza. Situazione critiche rilevate possono essere così affrontate in ottica preventiva attraverso formazione di rinforzo e addestramento.

### **Riduzione statistica infortuni**

L'intensificazione della vigilanza, già di per sé conduce ad un aumento dei comportamenti virtuosi e di quelli rispettosi delle regole di salute e sicurezza.

Un tale trend non può che favorire la diminuzione degli infortuni che

possono essere evitati tramite DPI (quelli legati ai rischi residui)

### **Malattie Professionali**

In caso di richiesta di informazioni da parte INAIL su casi di malattie professionali alle maestranze, i dati storici di utilizzo dei DPI da parte del singolo lavoratore vengono conservati da JobSafer, possono essere forniti all'Ente richiedente a riprova di una corretta gestione della protezione attiva. Le probabilità che l'Azienda sia riconosciuta non responsabile di tali malattie aumenta significativamente.

### **Valenza legale**

La marcatura degli eventi (log) con marca temporale permette di associare data e ora certe legalmente ad un documento informatico, consentendo quindi di associare una validazione temporale opponibile a terzi (Cfr. Art. 20, Comma 3 – Codice Amministrazione Digitale – Dlgs. 82/2005).

Il Progetto JobSafer è stato realizzato all'interno delle attività previste dal **PIANO NAZIONALE INDUSTRIA 4.0**

## **ORGANIZZAZIONE**

JobSafer tramite l'applicativo che lo gestisce, consente di tenere sotto controllo i DPI in dotazione a tutti i lavoratori, la consegna, la manutenzione e la sostituzione degli stessi. E' infatti dotato di un database che contiene tutti i nominativi e le relative mansioni e lavorazioni assegnabili. Tutte le attività connesse sono gestite in modo efficiente e tracciato.

## **GDPR E UTILIZZO**

In tema di General Data Protection Regulation JobSafer è conforme alle specifiche normative in quanto è in grado di applicare protocolli di cifratura dei dati in fase di trasmissione ed è dotato di riservatezze gestite con le credenziali di accesso obbligatorie. Per questo tipo di dispositivo, non essendovi sistemi di ripresa e di geolocalizzazione non sono necessarie particolari autorizzazioni.

# PROPRIETÀ E COORDINAMENTO





## **Cooperativa Edile Appennino**

Storica Azienda Bolognese di costruzioni e manutenzione di infrastrutture pubbliche e private, attiva sul mercato dal 1982, con sedi in Italia, Romania, Libia e Libano. L'Azienda conta più di 350 dipendenti e un fatturato di oltre 60 milioni di Euro.



## **Digipax**

Giovane Software House, nata dalla fusione di diverse Società del settore, che offre o realizza soluzioni adatte a tutte le tecnologie nel campo IoT (Internet of Things). Grazie alle consolidate partnership con le più importanti Aziende industriali in Europa, Digipax è il partner ideale per piccole, medie e grandi Imprese che vogliono e devono innovare.



**JOBSAFER S.r.l.**  
**Via Bacciliera 10/12**  
**40012 Calderara di Reno (BO) Italy**  
**T +39 051 4135811 F +39 051 4135821**  
**VAT IT /CF03731571208**  
**info@jobsafer.it www.jobsafer.it**